

HYDROGÉOLOGIE DU SUD DE MADAGASCAR

Zone hydrogéologique N°10: Hauts Plateaux à forte pluviométrie

Auteurs: Mehdy Al-Zoubaidy (1), Mathieu Montealeone (2), Marc-André Bünzli (1)
(1) Direction du Développement et de la Coopération Suisse (2) BushProof Sàrl
Licence: Creative Commons Attribution 4.0
Mai 2023

Légende

Ouvrages

Forages exploités
profondeur (m) / Econ (microS/cm)
débits de production (m3/h):

- 0 - 0,5
- 0,5 - 2
- 2 - 5
- 5 - 7
- 7 - 12

- Forages secs
profondeur (m)
- Forages abandonnés
profondeur(m)
- Forages non renseignés

Eaux de surface

Réseau hydrographique; classification de Strahler

- 1
- 2
- 3
- 4
- 5
- 6

Eaux souterraines

Direction d'écoulement des eaux souterraines

Isolignes piézométriques

Géologie

Structurale

- Dykes
- Faïtes
- Zone de cisaillement

Lithologies

Cénozoïque

- Alluvions quaternaires
- Dunes quaternaires
- Carapace sableuse quaternaire
- Argiles latéritiques
- Néogène faciès continental

Mésozoïque

- Basaltes, Labradorites, Sakalavites
- Rhyolites, Dellénites, Trachytes

Protérozoïque

- Granites et Migmatites granitoides
- Granites anosyens avec charnockites
- Syenites

Archéen

- Gneiss, Amphibolites, Cipolins
- Leptynites, Gneiss amphibolitiques, Amphibolites, Ciploins
- Migmatites

Micashistes et Gneiss à graphite

Leptynites à graphite

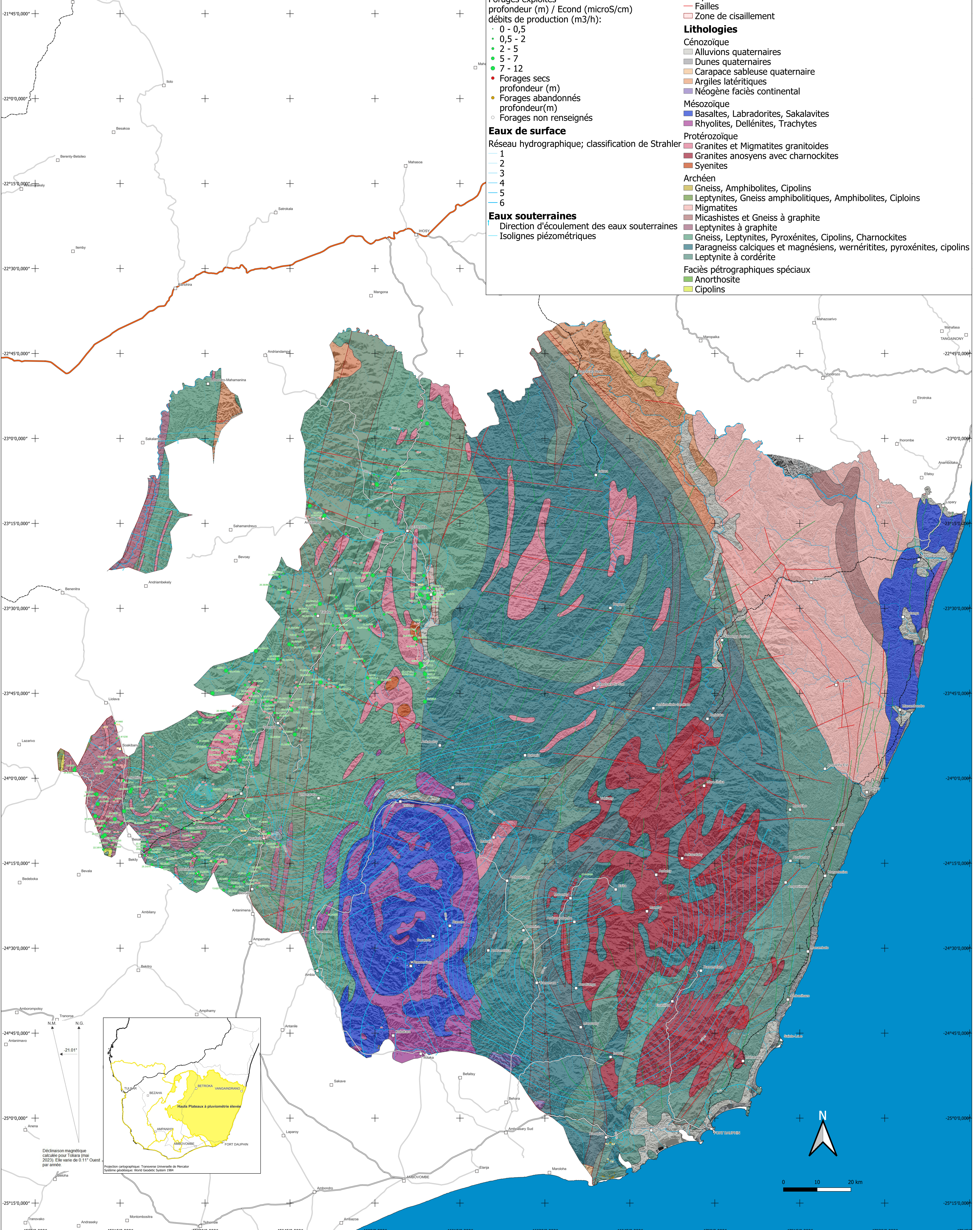
Gneiss, Leptynites, Pyroxénites, Cipolins, Charnockites

Paragneiss calciques et magnésiens, wernéritites, pyroxénites, cipolins

Leptynite à cordérite

Faciès pétrographiques spéciaux

- Anorthosite
- Cipolins



Déclinaison magnétique
calculée pour Toikara (mai
2023). Elle varie de 0 à 11° Ouest
par année.

Projection cartographique: Transverse Universelle de Mercator
Système géocentrique: World Geocentric System 1984